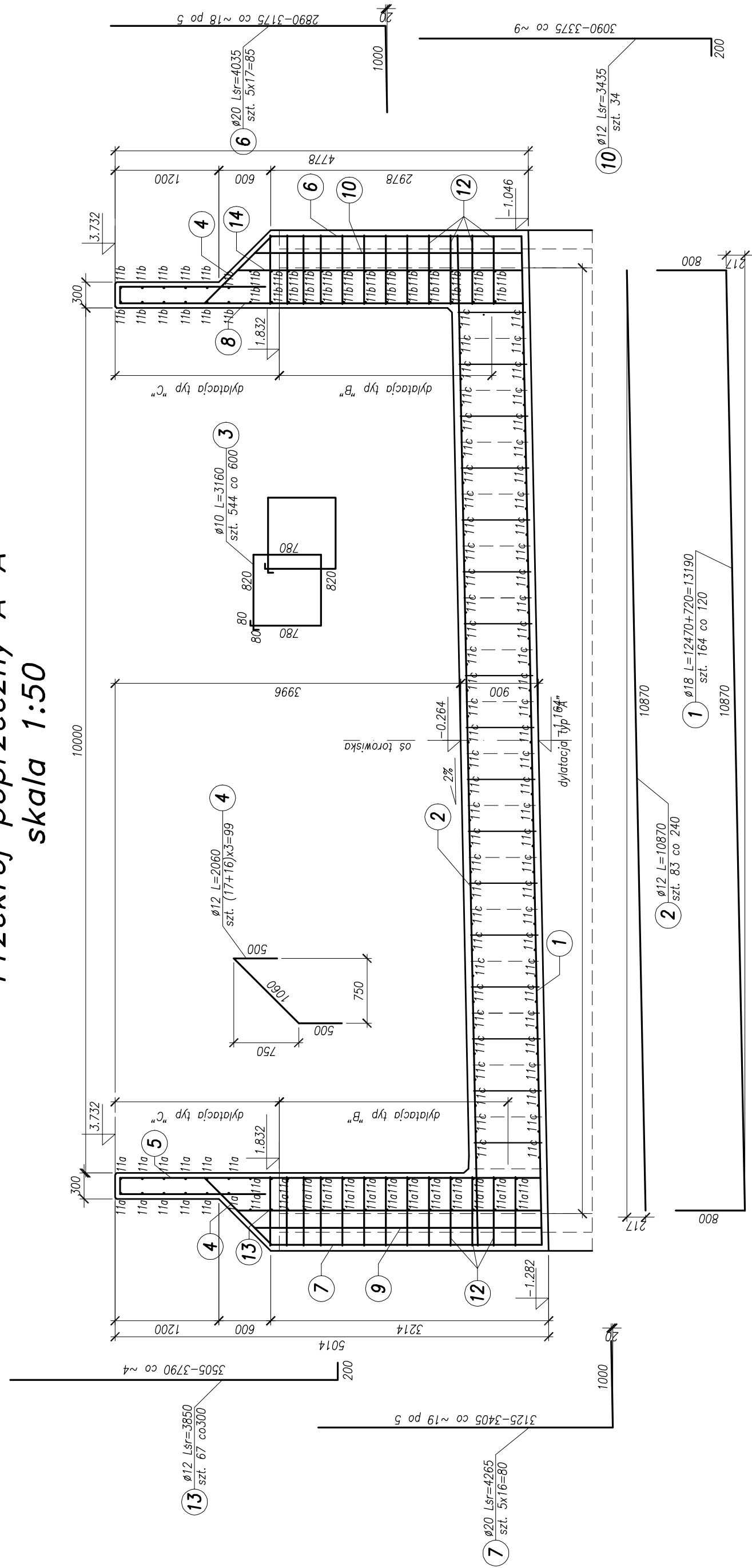
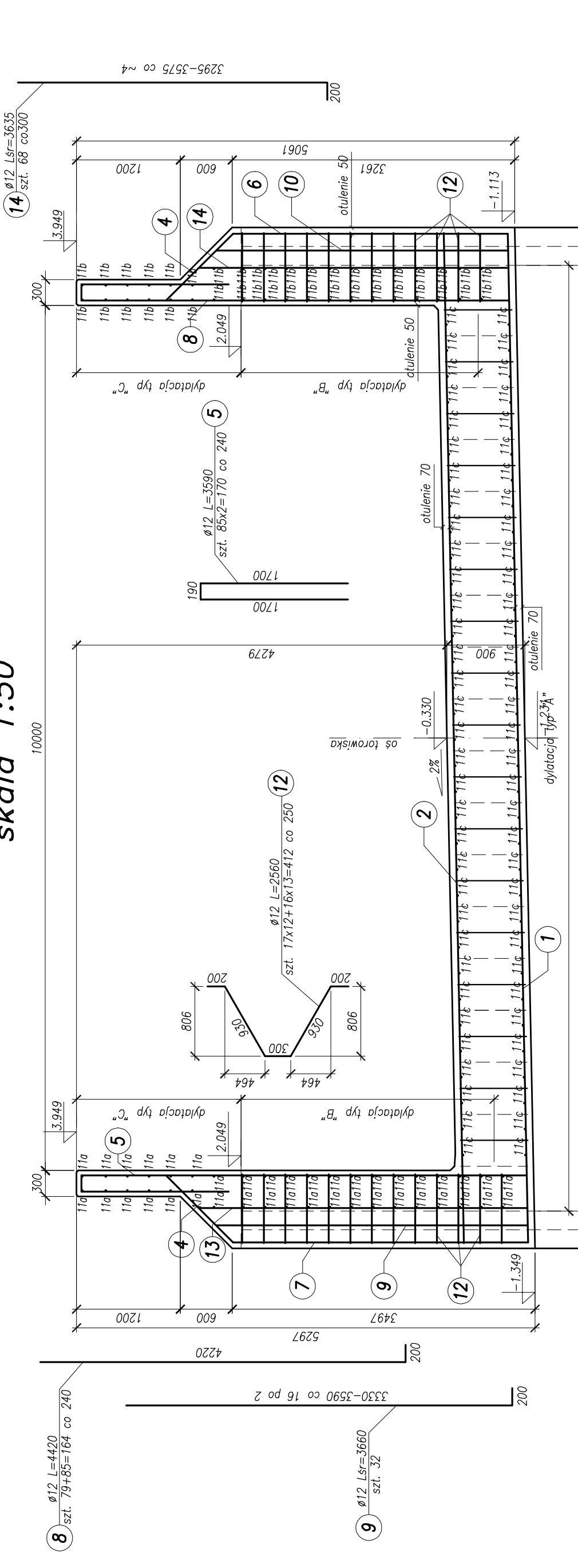


Przekrój poprzeczny A-A
skala 1:50



Przekrój poprzeczny B-B
skala 1:50



UWAGI:

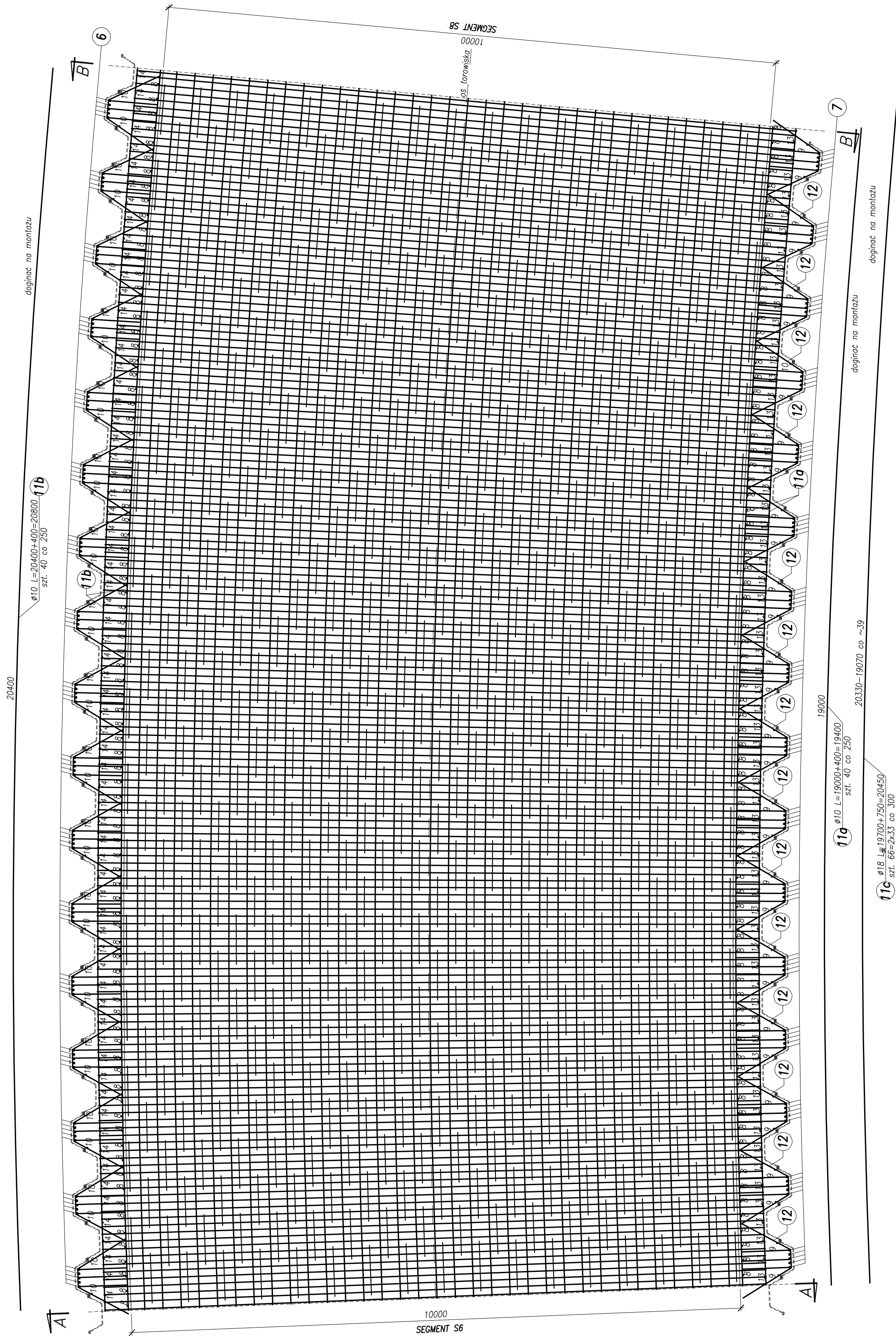
1. Podane rzędnę dotyczą powierzchni betonu.

Objętość betonu segmentu nr 7:
321m³

Beton konstrukciy: C30/37 XC3 XD1 XF2

Beton podkładowy: C12/15 X0

Stal zbrojeniowa: BSt500S



Zbrojenie płyty dennej
skala 1:50

[illegible]